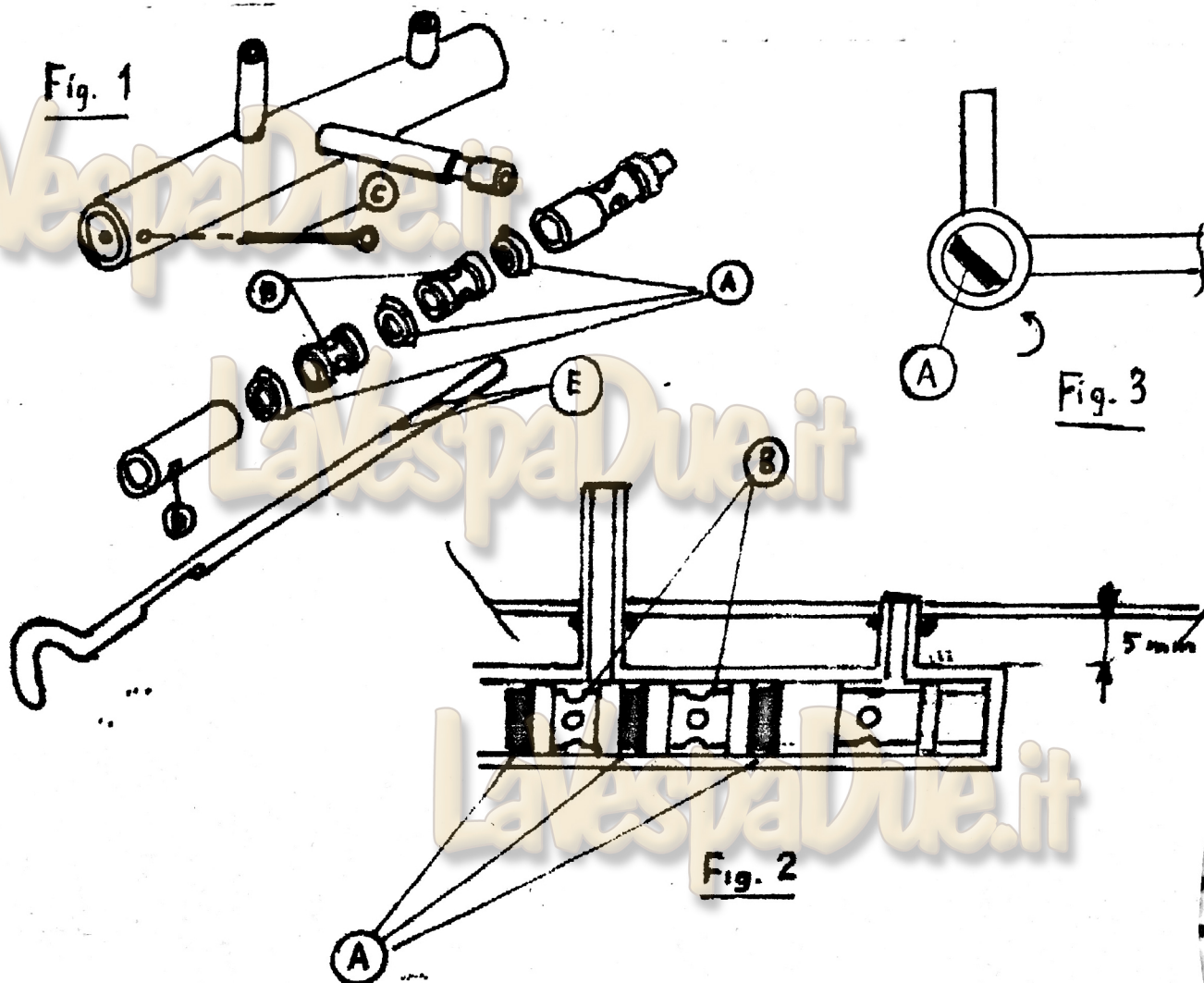


# ISTRUZIONI DI MONTAGGIO PER RUBINETTO A CURSORE VESPA



Per il montaggio del rubinetto si consiglia di saldare il rubinetto sul serbatoio tenendo una distanza di circa 5 mm. dal fondo come indicato nella figura (2), in queste condizioni l'astina di distribuzione dovrebbe uscire esattamente nella feritoia della carrozzeria, per non danneggiare le guarnizioni e i componenti interni si raccomanda di montarli nel rubinetto solo dopo averlo saldato sul serbatoio.

I componenti vanno inseriti secondo la sequenza di montaggio illustrata nella figura (1) e (2), le guarnizioni a labbro (A) vanno posizionate con il labbro rivolto verso il fondo del rubinetto intervallandole con i distanziali (B) come indicato nella figura (2), inserire le guarnizioni lentamente dopo averle ben lubrificate e aver lubrificato l'interno del rubinetto con un leggero strato di grasso, in modo da evitare di danneggiare il labbro di tenuta delle guarnizioni stesse, per evitarne il danneggiamento si suggerisce di inserirle di taglio passando di fianco ai fori di carico, inclinandole come indicato nella figura (3), quindi quando sono quasi in posizione farle ruotare (guardando all'interno con una fonte luminosa) in modo che la parte piatta (liscia) della guarnizione sia visibile (ricordarsi che il labbro deve essere rivolto verso il fondo), dopo aver inserito uno alla volta i componenti assicurarsi che i fori (E) dell'astina di distribuzione siano arrotondati e se non lo fossero togliere eventuali sbavature dal bordo dei fori usando una tela smeriglio finissima, quindi lubrificare e inserire l'astina di distribuzione bloccandola con la coppiglia di arresto (C), la coppiglia va inserita sotto il piano dell'astina attraverso la feritoia (D) della bussola di testa, assicurarsi che l'astina scorra liberamente nella sua sede. Le posizioni del rubinetto sono: Astina tutta dentro = rubinetto chiuso - Astina tutta fuori = rubinetto aperto in posizione di marcia - Astina circa a metà = rubinetto aperto in posizione di riserva. Poiché non esiste uno scatto che indica la posizione di riserva l'astina va regolata facendo delle prove, comunque per agevolare la ricerca di questa posizione le bussole sono state costruite in modo che la posizione di riserva si dovrebbe avere quando si avverte una piccola resistenza (come se si passasse su un gradino), spingendo l'astina lentamente verso il fondo.